

# MASTER MÉTIERS DE L'ENSEIGNEMENT, DE L'ÉDUCATION ET DE LA FORMATION

## 4 mentions, 23 parcours

**Le master MEEF vise l'acquisition des compétences professionnelles nécessaires à l'exercice des métiers de l'enseignement, de l'éducation et de la formation.**

### L'INSPE de l'académie de Paris

**L'INSPE accueille les étudiants se destinant aux métiers de l'enseignement, de l'éducation et de la formation et participe à la formation tout au long de la vie des personnels d'enseignement et d'éducation de l'académie de Paris.**

Composante de Sorbonne Université, rattachée à la faculté des Lettres, l'INSPE assure ses missions en partenariat avec les universités Panthéon-Sorbonne, Sorbonne Nouvelle, Université de Paris et l'Institut National des Langues et Civilisations Orientales, ainsi que les services académiques et les établissements scolaires de l'académie de Paris.

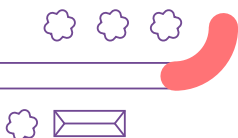
#### **Lieux d'enseignement :**

Les formations se déroulent sur les sites Molitor, Batignolles et Boursault de l'INSPE et dans les différents sites des établissements d'enseignement supérieur parisiens en fonction de la mention ou du parcours suivi.

**Les formations sont dispensées par des équipes pédagogiques plurielles de professionnels de l'éducation.**

Elles intègrent :

- des enseignants en poste à l'université (enseignants-chercheurs, enseignants des premier et second degrés, conseillers principaux d'éducation) ;
- des enseignants en exercice dans les établissements scolaires (école, collège et lycée), notamment les professeurs des écoles maîtres formateurs et les professeurs formateurs académiques ;
- des inspecteurs et des chefs d'établissements ;
- des personnels de documentation.





## Le master MEEF

Le master « Métiers de l'enseignement, de l'éducation et de la formation » (MEEF) articule des enseignements théoriques et pratiques avec des stages d'observation, de pratique accompagnée et en responsabilité. Il vise l'acquisition des compétences professionnelles nécessaires à l'exercice des métiers de l'enseignement, de l'éducation et de la formation.

La formation professionnelle peut débiter en licence grâce aux modules de professionnalisation.

Elle est sanctionnée par l'obtention du diplôme national de master MEEF et se poursuit ensuite dans le cadre de la formation continue des personnels de l'enseignement et de l'éducation.

Le master MEEF dans l'académie de Paris se décline en 4 mentions : 1<sup>er</sup> degré, 2<sup>nd</sup> degré, encadrement éducatif, pratiques et ingénierie de la formation.

### **Compétences visées :**

- disciplinaires
- didactiques
- pédagogiques
- numériques
- exercice du métier : psychologie des enfants et des adolescents, fonctionnement d'un établissement, gestion des conflits...
- méthodologies de recherche et d'analyse de situations professionnelles.
- conception et rédaction d'un mémoire de master faisant le lien entre les questions et problématiques professionnelles et les questions scientifiques en enseignement et en éducation.

### **Objectif de la formation :**

- Le master MEEF mentions 1, 2 et 3 a un double objectif, par la formation et la recherche : préparer aux concours de recrutement et préparer au métier d'enseignant ou de conseiller principal d'éducation.
- Référentiel complet des compétences professionnelles des métiers du professorat et de l'éducation sur le site : [www.education.gouv.fr](http://www.education.gouv.fr)
- La mention pratiques et ingénierie de la formation (PIF) vise l'acquisition des compétences nécessaires à l'exercice des métiers de l'éducation, de la formation et de l'intervention auprès d'adultes.
- Référentiel des compétences de formateurs sur le site : [eduscol.education.fr](http://eduscol.education.fr)

Le master est validé par l'obtention de 120 crédits ECTS.

### **Mention 1 : premier degré – professeurs des écoles**

La formation des professeurs des écoles a pour spécificité l'interdisciplinarité et la transversalité des savoirs. Elle met l'accent sur la didactique des disciplines, la connaissance des mécanismes d'apprentissage, la conduite de classe, les méthodes de différenciation pédagogique et d'accompagnement des élèves en difficulté et les méthodes d'évaluation dans la classe.

Le master permet l'acquisition des compétences nécessaires à l'exercice du métier de professeur des écoles dans l'ensemble des champs disciplinaires : mathématiques, français, sciences expérimentales et technologie, histoire, géographie, histoire des arts, arts visuels, éducation musicale, enseignement moral et civique, éducation physique et sportive, langues étrangères.

### **Mention 2 : second degré – professeurs en collège et lycée et professeurs-documentalistes**

Le master MEEF mention second degré a pour vocation de préparer les étudiants à acquérir les compétences professionnelles (disciplinaires, didactiques, pédagogiques, liées au contexte d'exercice du métier) du métier de professeur de collèges et lycées et professeur-documentaliste.

### **Mention 3 : encadrement éducatif – conseillers principaux d'éducation**

La mention encadrement éducatif est une formation universitaire professionnalisante qui a pour double objectif :

- l'acquisition de connaissances disciplinaires en éducation (sociologie, philosophie, psychologie, histoire, anthropologie) dotant les futurs conseillers principaux d'éducation (CPE) d'une culture académique solide.
- la capacité à se situer et agir dans un établissement scolaire dans le cadre des missions du CPE et du référentiel relatif à cette fonction.

### **Organisation de la formation (mentions 1, 2 et 3)**

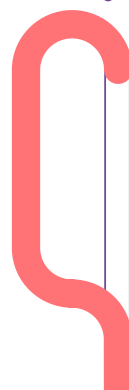
**M1 /** Pendant la première année de master MEEF (2020-2021) débute la formation aux métiers de l'enseignement et de l'éducation ainsi que la préparation aux concours de recrutement. Au cours de cette année, des stages d'observation et de pratique accompagnée sont organisés dans les écoles, collèges ou lycées.

**M2 /** En seconde année de master (2021-2022) :

- les étudiants poursuivent leur formation et leur préparation au concours de recrutement auquel ils se présenteront en fin de master 2.
- ils bénéficient d'une alternance sous la forme d'un contrat rémunéré d'enseignement en responsabilité à tiers-temps dans une école, un collège ou un lycée.
- ils rédigent et soutiennent un mémoire de master à partir d'un questionnement croisant pratiques professionnelles et savoirs issus de la recherche.

### **Culture commune :**

Les enseignants du 1<sup>er</sup> et 2<sup>nd</sup> degrés ainsi que les conseillers principaux d'éducation partagent des compétences professionnelles très variées : psychologie de l'enfant et de l'adolescent, gestion de classe, gestion des conflits, connaissance de l'institution scolaire et de ses acteurs, éducation à la citoyenneté... Ces compétences constituent une culture commune faisant l'objet de modules de formation spécifiques.



#### Mention 4 : pratiques et ingénierie de la formation

La mention pratiques et ingénierie de la formation s'adresse à des professionnels en formation continue ou à des étudiants en formation initiale.

Elle vise essentiellement la formation de formateurs ou de personnes ressources dans les 3 parcours :

- ingénierie de la formation et médias numériques,
- formation de formateurs,
- métiers de l'adaptation et de la scolarisation des élèves à besoins éducatifs particuliers,

Nouveau

- médiations culturelles artistiques et scientifiques \*
- création, arts du son, ingénierie et formation (CréASIF)\*.

#### Certifications :

La mention PIF permet de développer des compétences relatives à la formation initiale ou continue des enseignants, notamment dans le cadre de la préparation aux épreuves de certifications CAFFA, CAFIPEMF et CAPPEI.



#### Carte des formations du master MEEF dans l'académie de Paris

	Établissements d'enseignement supérieur partenaires des formations				
	Panthéon Sorbonne	Sorbonne Nouvelle	Sorbonne Université	Université de Paris	INALCO
<b>1<sup>er</sup> degré</b>			●	○	
<b>Second degré</b>					
Allemand		●	●		
Anglais		●	●	●	
Arabe		●	●		●
Arts plastiques	●		○		
Chinois			○	●	●
Documentation			●		
Économie gestion	●		○		
Éducation musicale			●		
Éducation physique et sportive (EPS)			○	●	
Espagnol		●	●		
Histoire géographie	●		●	●	
Italien		●	●		
Lettres modernes lettres classiques		●	●	●	
Mathématiques			●	●	
Philosophie			●		
Physique-chimie			●	●	
Sciences de la vie et de la Terre (SVT)			●		
Sciences économiques et sociales (SES)	●		○		
<b>Encadrement éducatif</b>			○	●	
<b>Pratiques et ingénierie de la formation</b>					
<i>Création, arts du son, ingénierie et formation (CréASIF)*</i>			●		
Formation de formateurs		○	○	●	
Ingénierie de la formation et médias numériques			●	○	
<i>Médiations culturelles artistiques et scientifiques*</i>			●		
Métiers de l'adaptation et de la scolarisation des élèves à besoins éducatifs particuliers			●	○	

\* sous réserve d'ouverture

○ établissements partenaires

● établissements partenaires et d'inscriptions administratives

## Concours de recrutement

Pour les mentions 1, 2 et 3 le concours a lieu au cours de la première année de master ; c'est un acte de recrutement et non de certification universitaire. Il permet d'évaluer à la fois les compétences scientifiques et les compétences professionnelles des candidats afin de sélectionner ceux répondant à la fois aux critères disciplinaires et aux exigences en termes de préparation à l'exercice concret du métier.

Les détails des épreuves du concours ainsi que les modalités d'inscription sont disponibles sur le site du Ministère de l'Éducation Nationale à l'adresse : [www.education.gouv.fr](http://www.education.gouv.fr)

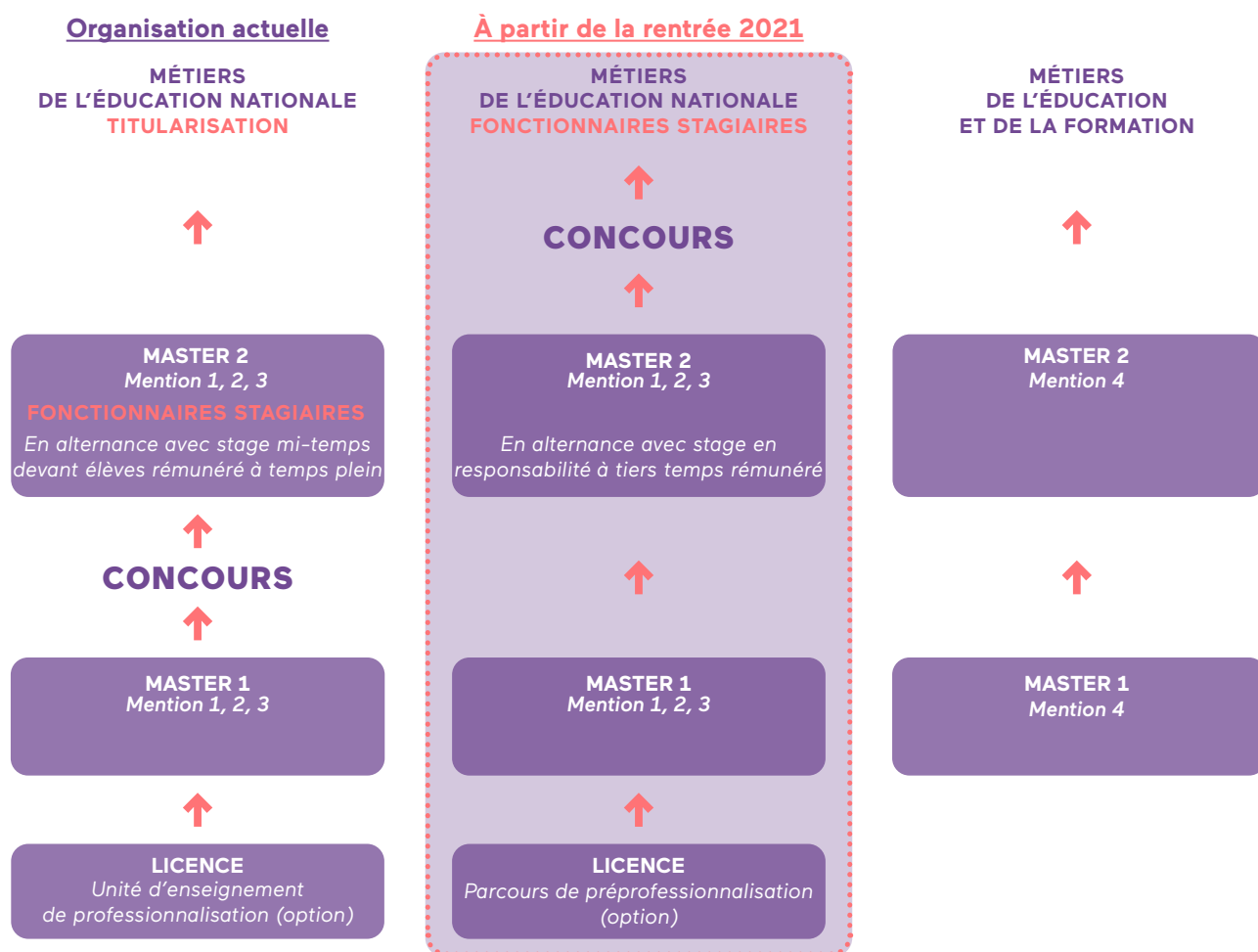
## Réforme de la formation

**A partir de la session 2022, les étudiants de master MEEF se présenteront aux épreuves des concours de recrutement à la fin du master 2 et non plus du master 1.** Les titulaires du master MEEF lauréats des concours 2022 seront affectés en qualité de professeurs stagiaires en exercice à temps complet dans des écoles, collèges ou lycées.

**Cependant, à titre transitoire, les étudiants inscrits en master 1 MEEF pendant l'année universitaire 2020-2021 pourront se présenter deux fois aux concours pendant la durée de leur formation :** en 2021 s'ils le souhaitent en fin de master 1, puis en 2022 en fin de master 2. Les lauréats des concours 2021 auront le statut de professeurs stagiaires en formation en alternance pendant l'année universitaire 2021-2022.

La formation dispensée en M1 au cours de l'année 2020-2021 permettra la préparation du concours 2021.

## Schéma de la formation master MEEF



Candidature au master MEEF à l'INSPE à partir d'avril 2020 à l'adresse :  
<https://candidature.inspe-paris.fr>

Plus d'infos sur :  
[www.inspe-paris.fr](http://www.inspe-paris.fr)

INSPE de l'académie de Paris  
10 rue Molitor 75016 PARIS  
01 40 50 25 92 - [scolarite@inspe-paris.fr](mailto:scolarite@inspe-paris.fr)

MAJ - Janv. 2020